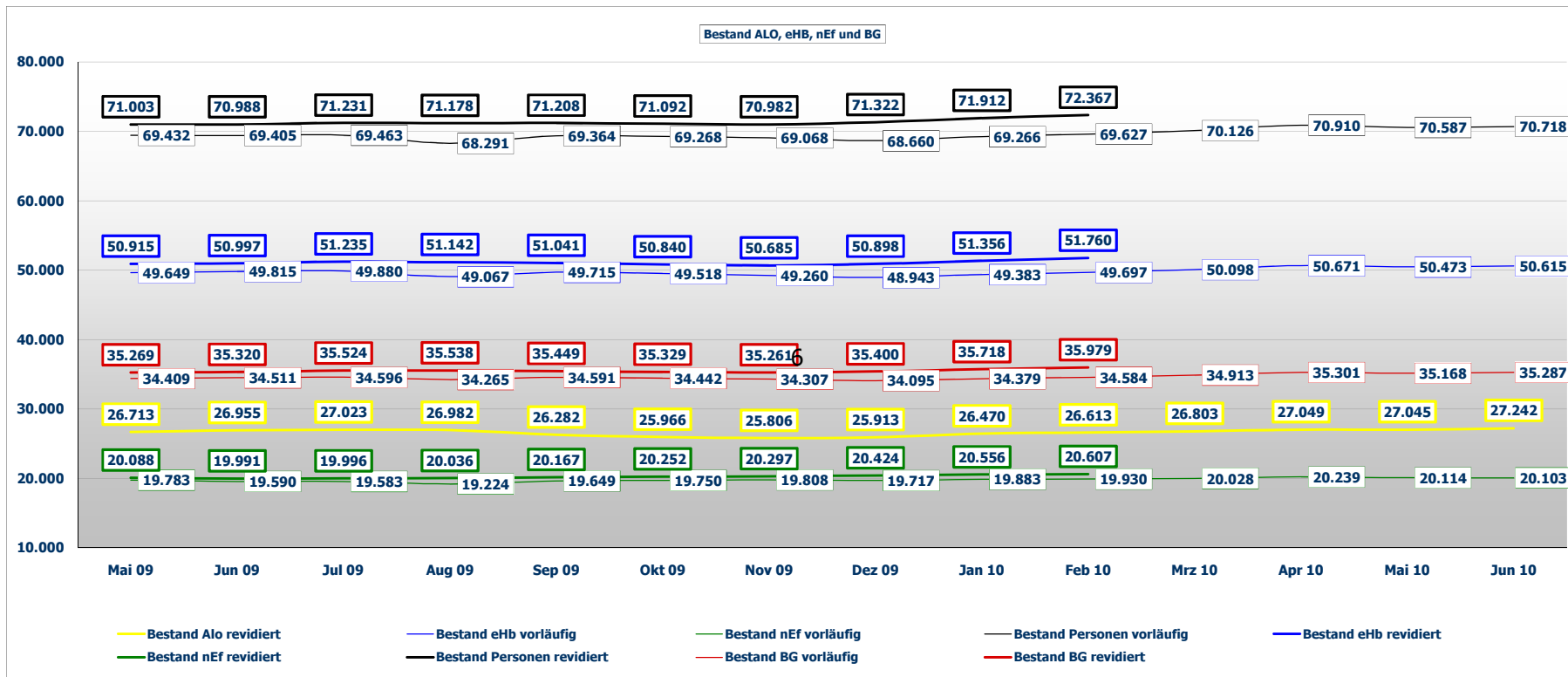


**Bestand Arbeitslose (Alo), erwerbsfähige Hilfebedürftige (eHb), nicht erwerbsfähige Hilfebedürftige (nEf),
Bedarfsgemeinschaften (BG) - Juni 2010**

Bestand 05562 Recklinghausen	Mittelwert 08	Jan 09	Feb 09	Mrz 09	Apr 09	Mai 09	Jun 09	Jul 09	Aug 09	Sep 09	Okt 09	Nov 09	Dez 09	Mittelwert 09	Jan 10	Feb 10	Mrz 10	Apr 10	Mai 10	Jun 10
	Jan - Dez	1	2	3	4	5	6	7	8	9	10	11	12	13	14	15	16	17	18	19
	1	2	3	4	5	6	7	8	9	10	11	12	13	14	15	16	17	18	19	20
Bestand BG vorläufig	34.373	34.409	34.511	34.596	34.265	34.591	34.442	34.307	34.095	34.276	34.379	34.584	34.913	35.301	35.168	35.287				
Bestand eHb vorläufig	49.989	49.649	49.815	49.880	49.067	49.715	49.518	49.260	48.943	49.402	49.383	49.697	50.098	50.671	50.473	50.615				
Bestand nEf vorläufig	20.385	19.783	19.590	19.583	19.224	19.649	19.750	19.808	19.717	19.700	19.883	19.930	20.028	20.239	20.114	20.103				
Bestand Personen vorläufig	70.374	69.432	69.405	69.463	68.291	69.364	69.268	69.068	68.660	69.102	69.266	69.627	70.126	70.910	70.587	70.718				
Bestand Alo revidiert	27.386	26.713	26.955	27.023	26.982	26.282	25.966	25.806	25.913	26.506	26.470	26.613	26.803	27.049	27.045	27.242				
Bestand BG revidiert	35.478	35.269	35.320	35.524	35.538	35.449	35.329	35.261	35.400	35.718	35.979									
Bestand eHb revidiert	51.746	50.915	50.997	51.235	51.142	51.041	50.840	50.685	50.898	50.952	51.356	51.760								
Bestand nEf revidiert	21.026	20.088	19.991	19.996	20.036	20.167	20.252	20.297	20.424	20.556	20.607									
Bestand Personen revidiert	72.771	71.003	70.988	71.231	71.178	71.208	71.092	70.982	71.322	71.177	71.912	72.367								



Datenquelle: Statistik der Bundesagentur für Arbeit
Erstellungsdatum: 28.05.2010

© 2010 Statistik-Service der Vestischen Arbeit Kreis Recklinghausen