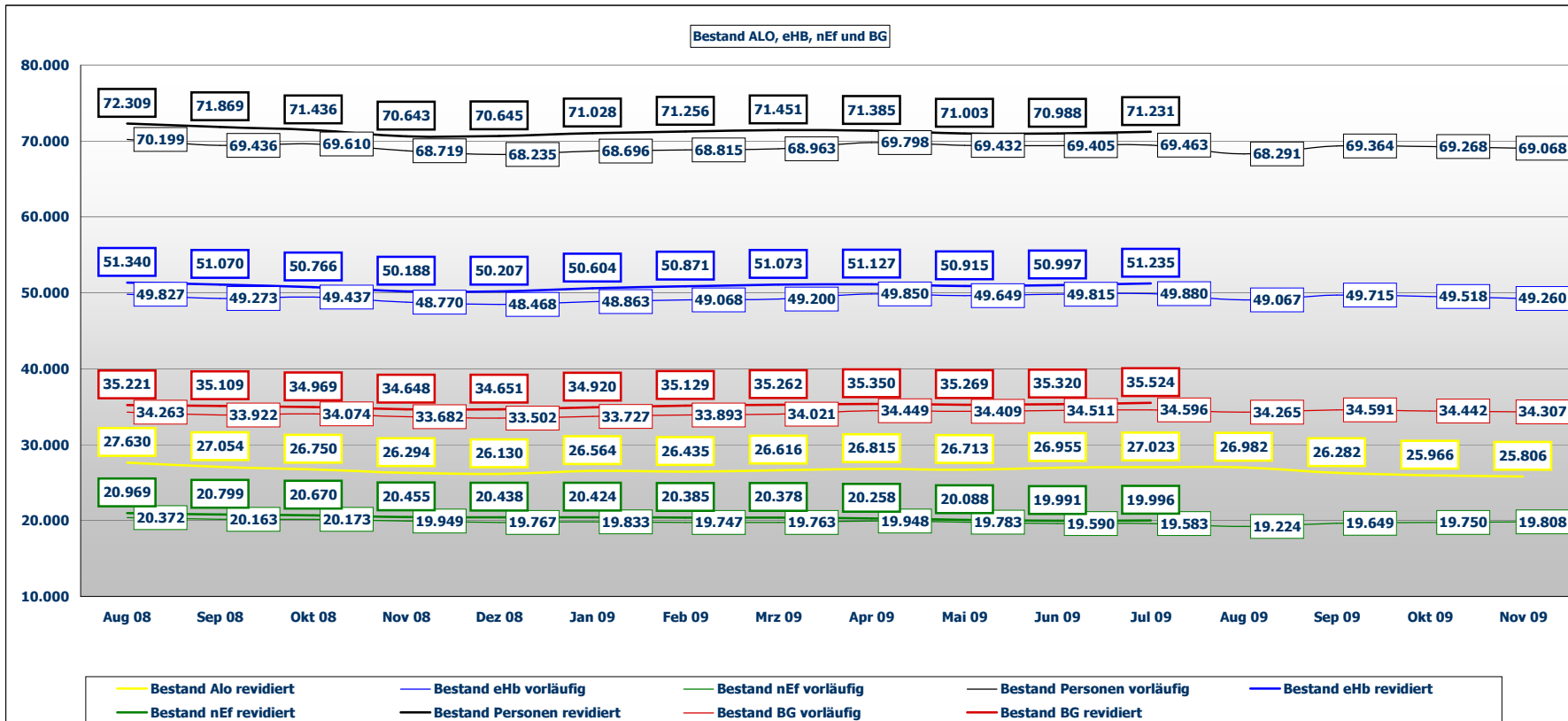


Bestand Arbeitslose (Alo), erwerbsfähige Hilfebedürftige (eHb), nicht erwerbsfähige Hilfebedürftige (nEf), Bedarfsgemeinschaften (BG) - November 2009

Bestand 05562 Recklinghausen	Aug 08	Sep 08	Okt 08	Nov 08	Dez 08	Mittelwert 08	Jan 09	Feb 09	Mrz 09	Apr 09	Mai 09	Jun 09	Jul 09	Aug 09	Sep 09	Okt 09	Nov 09
	1	2	3	4	5	Jan - Dez	7	8	9	10	11	12	13	14	15	16	17
	6	7	8	9	10	11	12	13	14	15	16	17					
Bestand BG vorläufig	34.263	33.922	34.074	33.682	33.502	34.373	33.727	33.893	34.021	34.449	34.409	34.511	34.596	34.265	34.591	34.442	34.307
Bestand eHb vorläufig	49.827	49.273	49.437	48.770	48.468	49.989	48.863	49.068	49.200	49.850	49.649	49.815	49.880	49.067	49.715	49.518	49.260
Bestand nEf vorläufig	20.372	20.163	20.173	19.949	19.767	20.385	19.833	19.747	19.763	19.948	19.783	19.590	19.583	19.224	19.649	19.750	19.808
Bestand Personen vorläufig	70.199	69.436	69.610	68.719	68.235	70.374	68.696	68.815	68.963	69.798	69.432	69.405	69.463	68.291	69.364	69.268	69.068
Bestand Alo revidiert	27.630	27.054	26.750	26.294	26.130	27.386	26.564	26.435	26.616	26.815	26.713	26.955	27.023	26.982	26.282	25.966	25.806
Bestand BG revidiert	35.221	35.109	34.969	34.648	34.651	35.478	34.920	35.129	35.262	35.350	35.269	35.320	35.524				
Bestand eHb revidiert	51.340	51.070	50.766	50.188	50.207	51.746	50.604	50.871	51.073	51.127	50.915	50.997	51.235				
Bestand nEf revidiert	20.969	20.799	20.670	20.455	20.438	21.026	20.424	20.385	20.378	20.258	20.088	19.991	19.996				
Bestand Personen revidiert	72.309	71.869	71.436	70.643	70.645	72.771	71.028	71.256	71.451	71.385	71.003	70.988	71.231				



Datenquelle: Statistik der Bundesagentur für Arbeit
Erstellungsdatum: 01.12.2009

© 2009 Statistik-Service der Vestischen Arbeit Kreis Recklinghausen