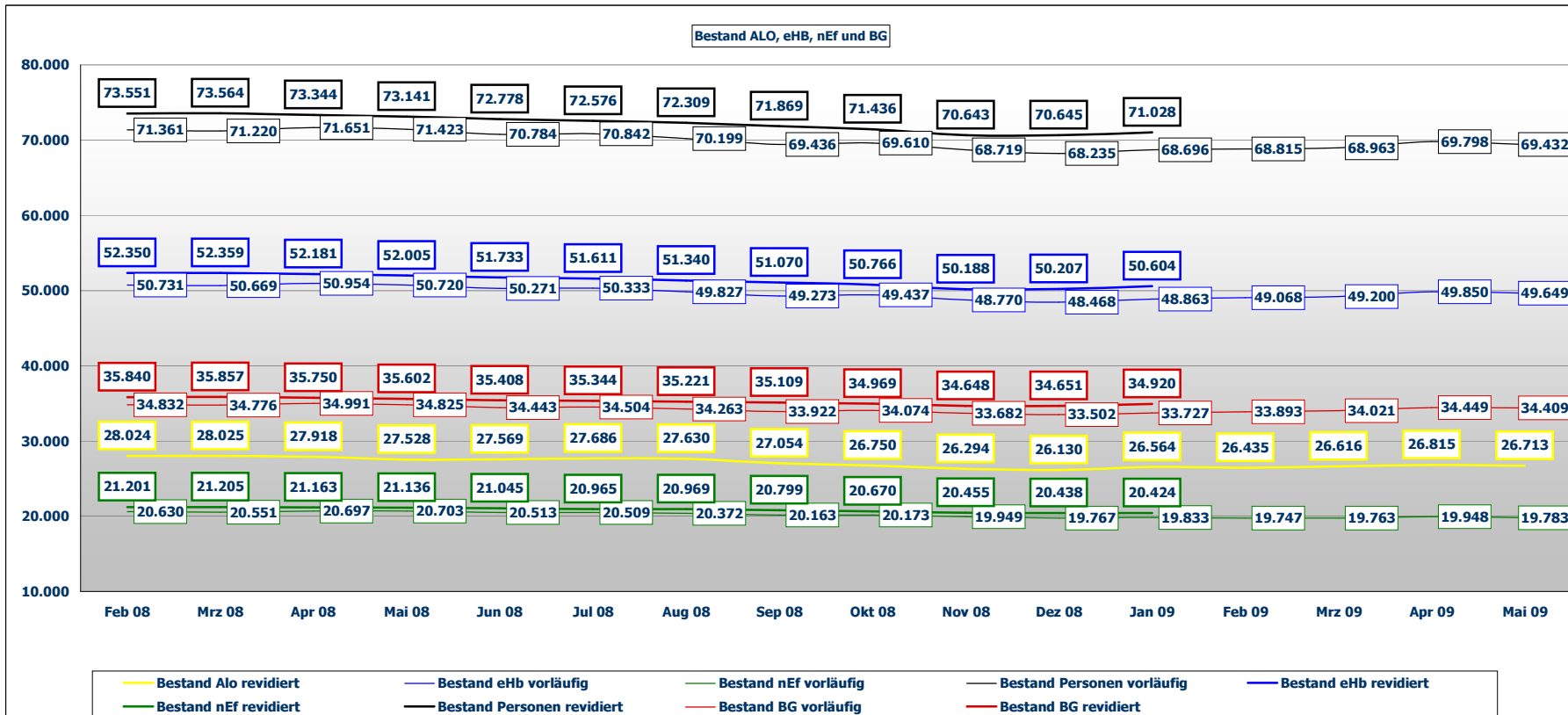


Bestand Arbeitslose (Alo), erwerbsfähige Hilfebedürftige (eHb), nicht erwerbsfähige Hilfebedürftige (nEf), Bedarfsgemeinschaften (BG) - Mai 2009

Bestand 05562 Recklinghausen	Einkommen Mai 2009																
	Feb 08	Mrz 08	Apr 08	Mai 08	Jun 08	Jul 08	Aug 08	Sep 08	Okt 08	Nov 08	Dez 08	Mittelwert 08 Jan - Dez	Jan 09	Feb 09	Mrz 09	Apr 09	Mai 09
	1	2	3	4	5	6	7	8	9	10	11	12	13	14	15	16	17
Bestand BG vorläufig	34.832	34.776	34.991	34.825	34.443	34.504	34.263	33.922	34.074	33.682	33.502	34.373	33.727	33.893	34.021	34.449	34.409
Bestand eHb vorläufig	50.731	50.669	50.954	50.720	50.271	50.333	49.827	49.273	49.437	48.770	48.468	49.989	48.863	49.068	49.200	49.850	49.649
Bestand nEf vorläufig	20.630	20.551	20.697	20.703	20.513	20.509	20.372	20.163	20.173	19.949	19.767	20.385	19.833	19.747	19.763	19.948	19.783
Bestand Personen vorläufig	71.361	71.220	71.651	71.423	70.784	70.842	70.199	69.436	69.610	68.719	68.235	70.374	68.696	68.815	68.963	69.798	69.432
Bestand Alo revidiert	28.024	28.025	27.918	27.528	27.569	27.686	27.630	27.054	26.750	26.294	26.130	27.386	26.564	26.435	26.616	26.815	26.713
Bestand BG revidiert	35.840	35.857	35.750	35.602	35.408	35.344	35.221	35.109	34.969	34.648	34.651	35.478	34.920				
Bestand eHb revidiert	52.350	52.359	52.181	52.005	51.733	51.611	51.340	51.070	50.766	50.188	50.207	51.746	50.604				
Bestand nEf revidiert	21.201	21.205	21.163	21.136	21.045	20.965	20.969	20.799	20.670	20.455	20.438	21.026	20.424				
Bestand Personen revidiert	73.551	73.564	73.344	73.141	72.778	72.576	72.309	71.869	71.436	70.643	70.645	72.771	71.028				



Datenquelle: Statistik der Bundesagentur für Arbeit
Erstellungsdatum: 31.05.2009

© 2009 Statistik-Service der Vestischen Arbeit Kreis Recklinghausen